



# Domy i Apartamenty

Jastrzębia Góra, ul. Jasna 21

A1



Powierzchnia

**50,66 m<sup>2</sup>**



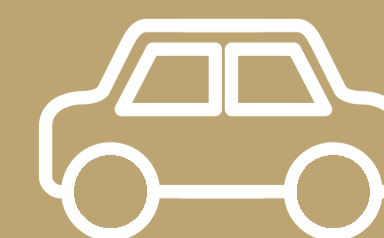
Łazienki

**2**



Pokoje

**3**



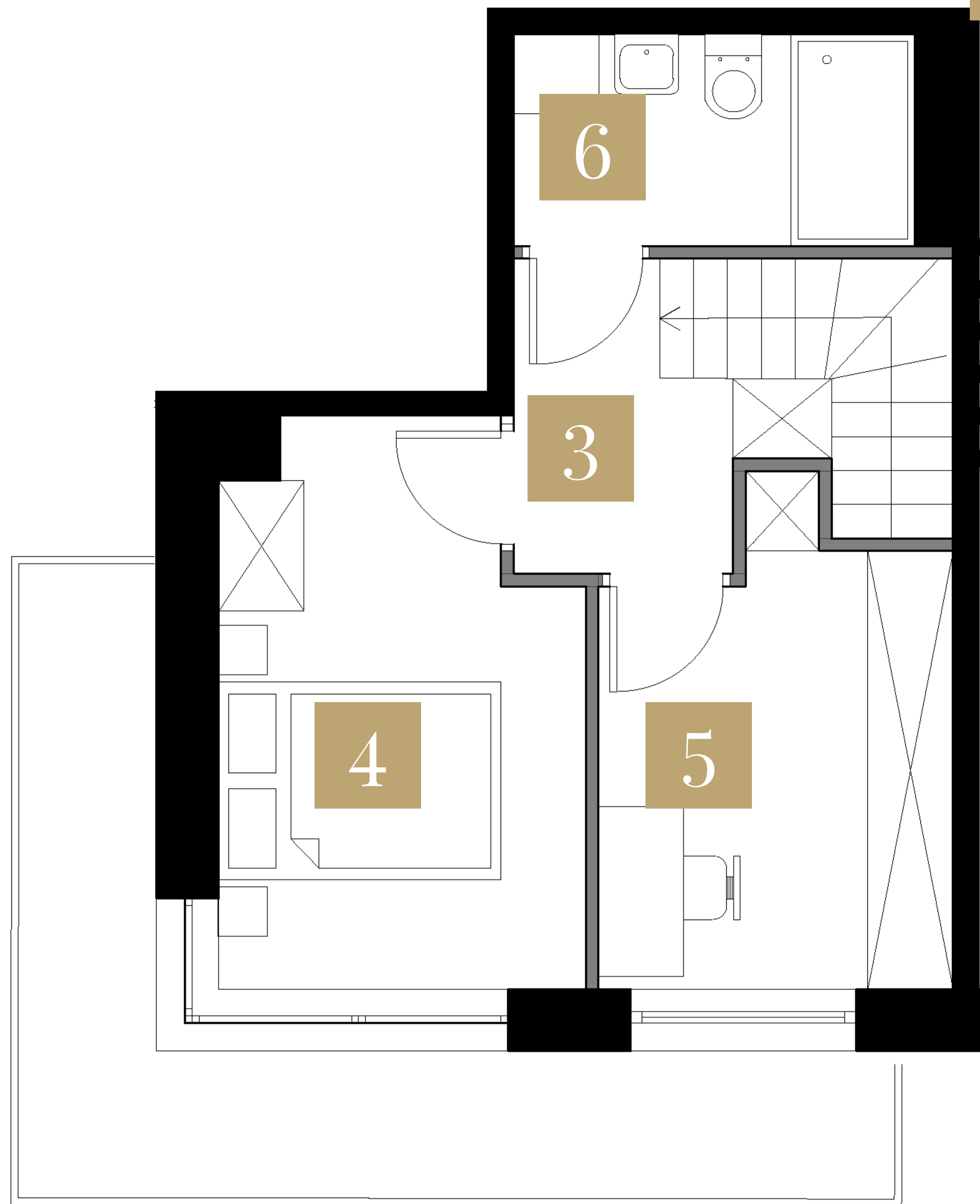
Miejsce  
parkingowe  
w garażu



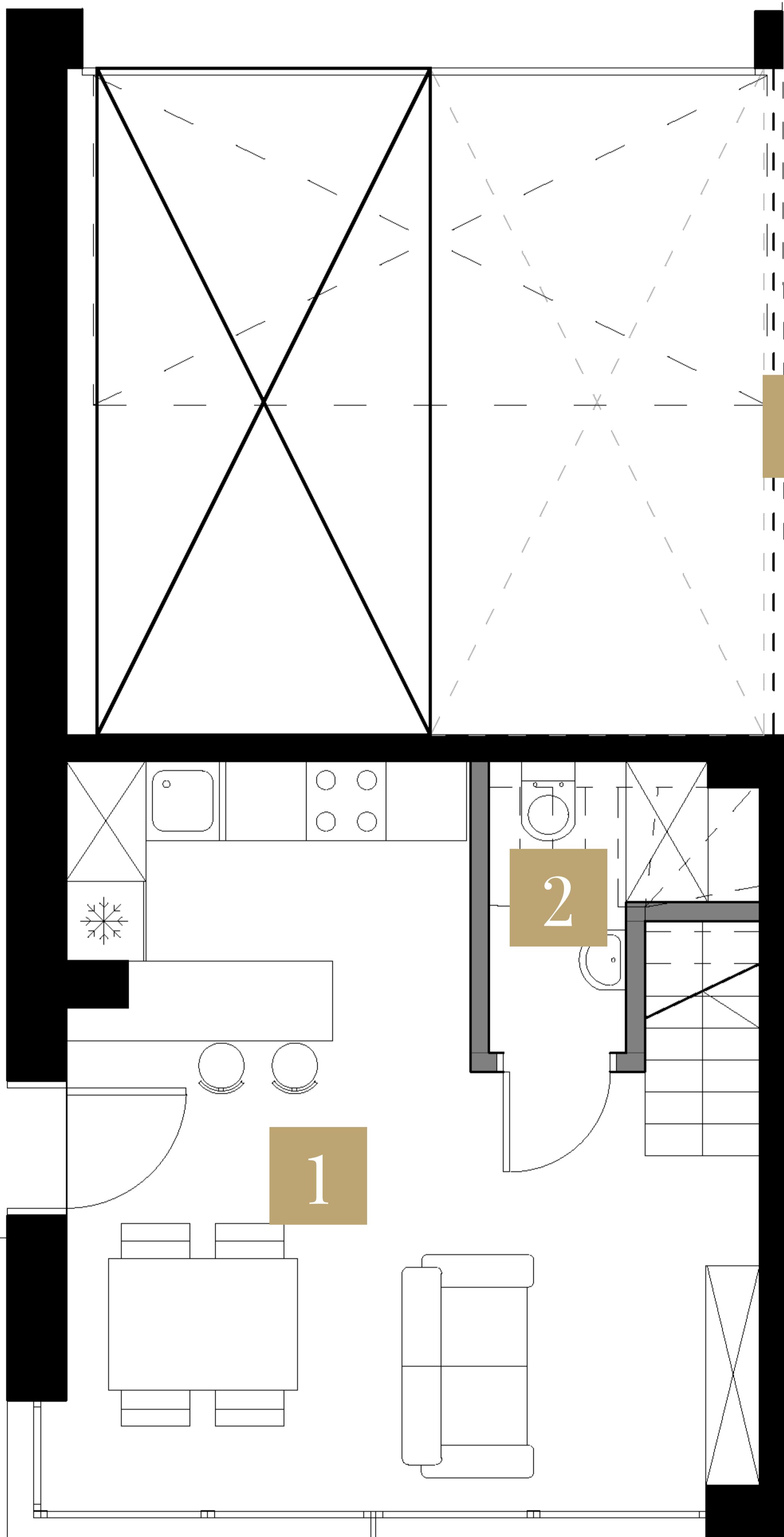
Ogród

**30,62 m<sup>2</sup>**

Piętro



Parter



0 1 2 3 4 5m

■ ŚCIANA BEZ MOŻLIWOŚCI WYBURZENIA  
■ ŚCIANA Z MOŻLIWOŚCIĄ WYBURZENIA

**M** | **MARVILLE**  
JASTRZĘBIA GÓRA

84-104 Jastrzębia Góra,  
ul. Jasna 21

**A1**

Położenie

**Parter / Piętro**

Funkcja

**Lokal mieszkalny**

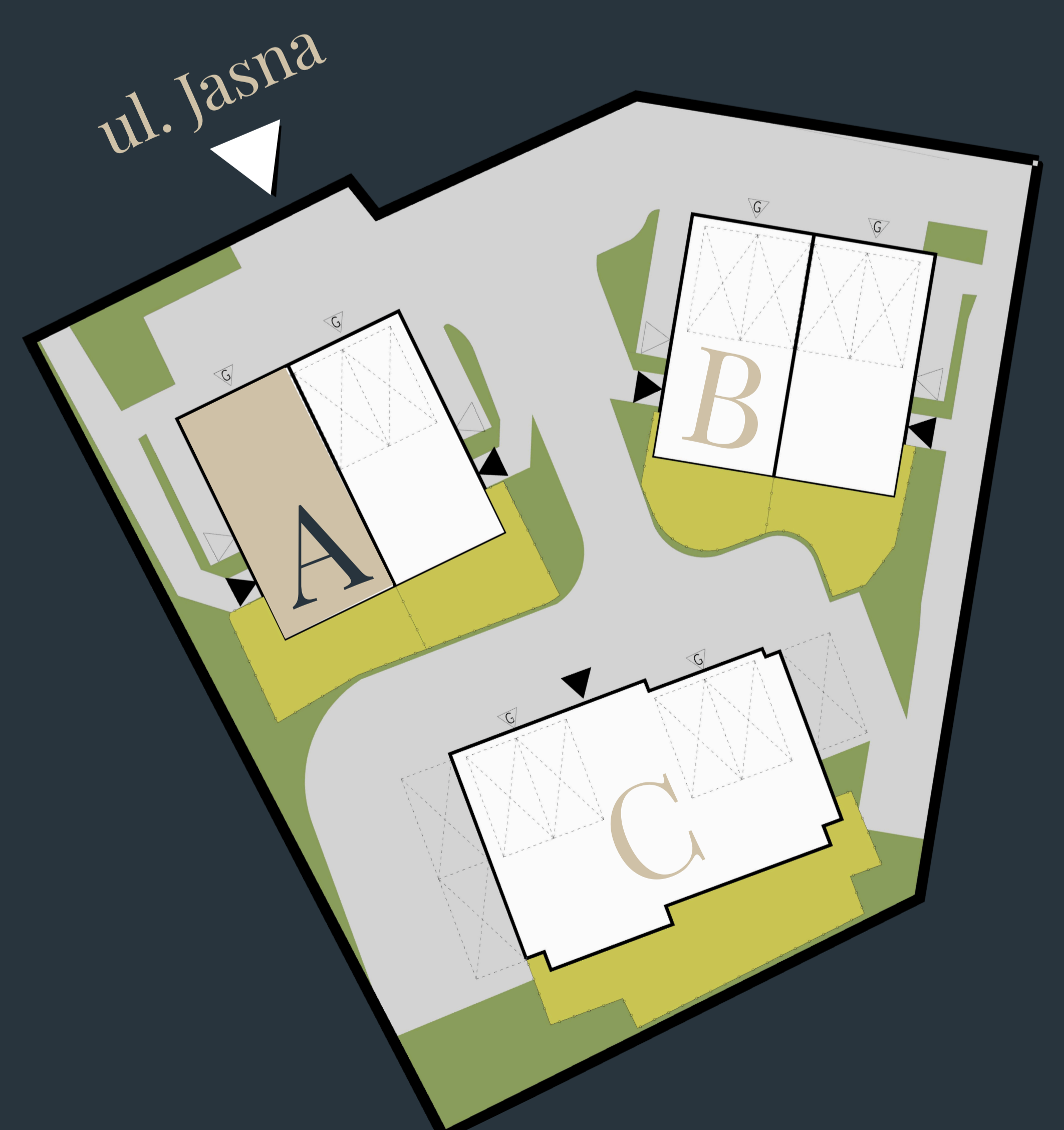
1. Salon + aneks	23,40m <sup>2</sup>
2. WC	2,13 m <sup>2</sup>
3. Hall	4,48 m <sup>2</sup>
4. Pokój	9,48 m <sup>2</sup>
5. Pokój	7,26 m <sup>2</sup>
6. łazienka	3,91 m <sup>2</sup>

Pow. użytkowa **50,66 m<sup>2</sup>**

Balkon **9,26 m<sup>2</sup>**

Garaż **13,44 m<sup>2</sup>**

Ogród **30,62 m<sup>2</sup>**



ROZEWIE INVEST ORLIK SP.J.,  
UL. BYDGOSKA 23, 81-322 GDYNIA

+48 608 088 906

info@rozewieinvest.pl | www.rozewieinvest.pl



Powierzchnia budynku podana zgodnie z normą PN-ISO 9836 i Rozporządzeniem Ministra Rozwoju z dnia 11 września 2020r. z późniejszymi zmianami w sprawie szczegółowego zakresu i formy projektu budowlanego. Mogą wystąpić niewielkie różnice wymiarów i usytuowania elementów powstałe w trakcie realizacji prac budowlanych. Rzeczywiste wymiary i powierzchnie obliczane są po wykonaniu inwentaryzacji powykonawczej po zakończeniu budowy.

## Piętro



## Parter



**M** | **MARVILLE**  
JASTRZĘBIA GÓRA

84-104 Jastrzębia Góra,  
ul. Jasna 21

# A1

Położenie

## Parter / Piętro

Funkcja

## Lokal mieszkalny

1. Salon + Aneks	23,40m <sup>2</sup>
2. WC	2,13 m <sup>2</sup>
3. Hall	4,48 m <sup>2</sup>
4. Pokój	9,48 m <sup>2</sup>
5. Pokój	7,26 m <sup>2</sup>
6. łazienka	3,91 m <sup>2</sup>

Pow. użytkowa **50,66 m<sup>2</sup>**

Balkon **9,26 m<sup>2</sup>**

Garaż **13,44 m<sup>2</sup>**

Ogród **30,62 m<sup>2</sup>**

