



MARVILLE
JASTRZĘBIA GÓRA



Domy i Apartamenty

Jastrzębia Góra, ul. Jasna 21

A4



Powierzchnia

76,54 m²



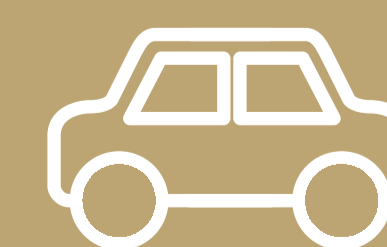
Łazienki

2



Pokoje

3



Miejsce
parkingowe
w garażu

84-104 Jastrzębia Góra,
ul. Jasna 21

A4

Położenie

1.Piętro / 2.Piętro

Funkcja

Lokal mieszkalny

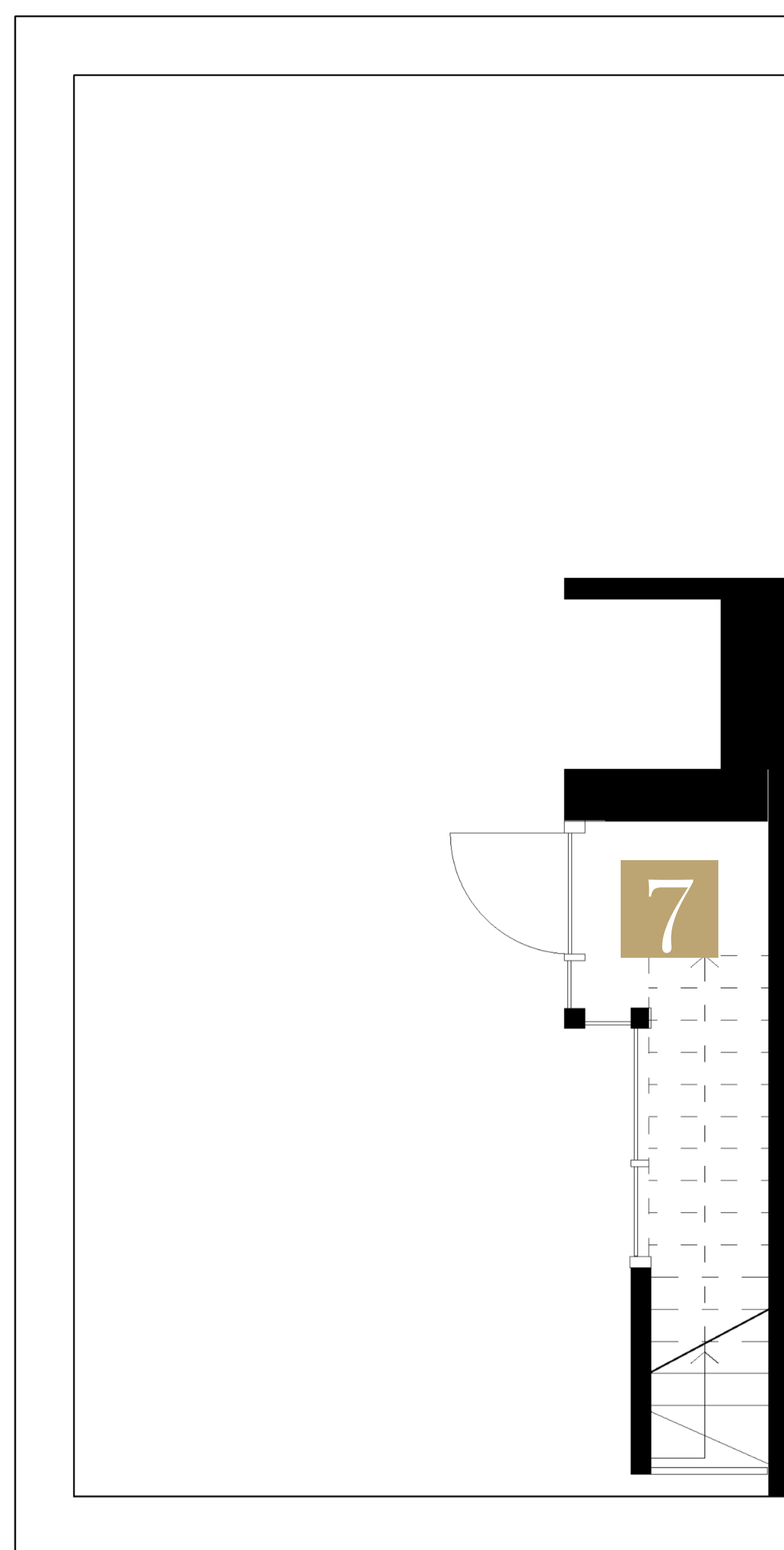
1. Komunikacja	7,89 m ²
2. Pokój	10,19 m ²
3. Łazienka	5,20 m ²
4. Salon z aneksem	34,42 m ²
5. Pokój	12,45 m ²
6. Łazienka	2,99 m ²
7. Wyjście	3,40 m ²

Pow. użytkowa **76,54 m²**

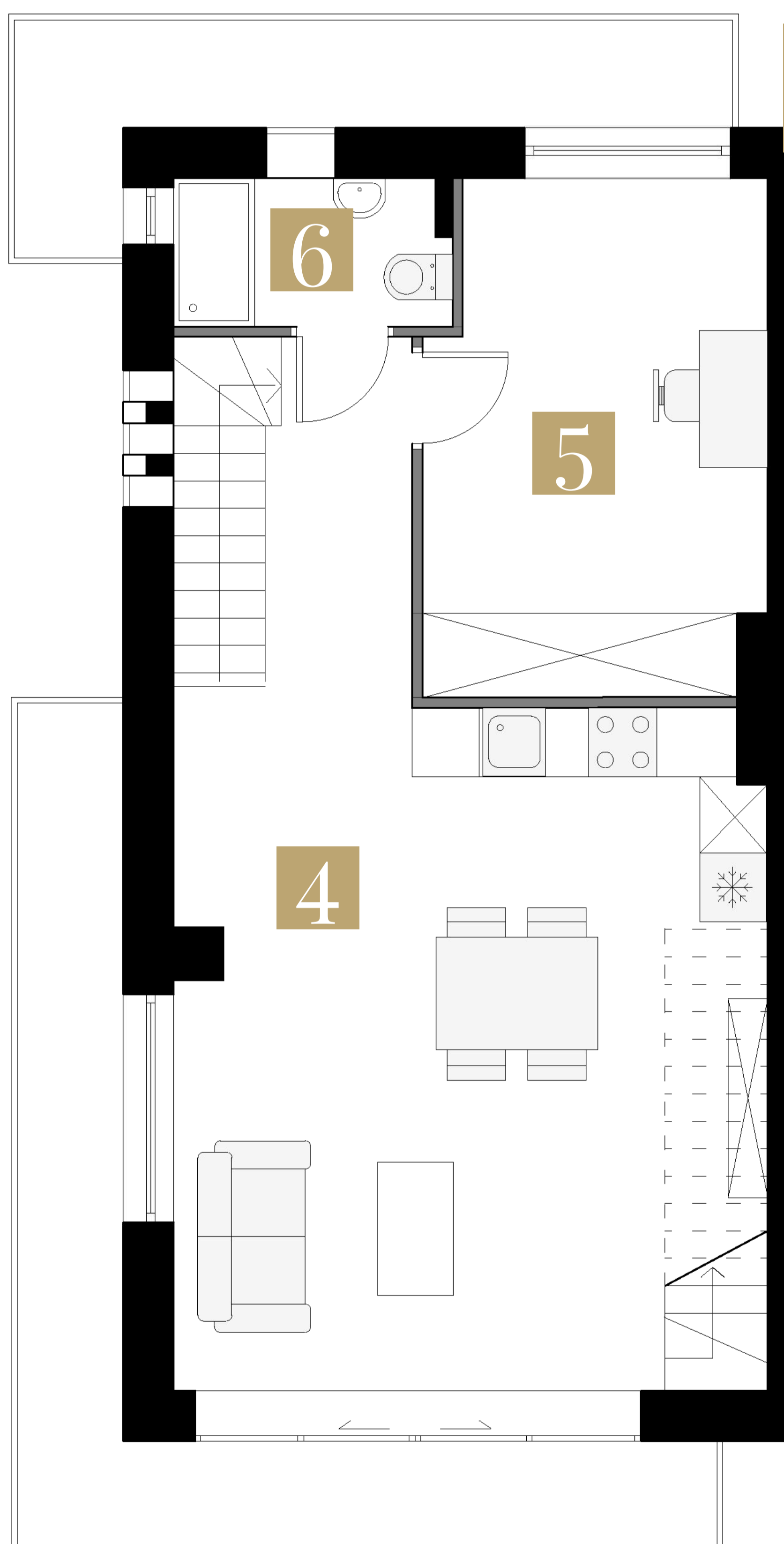
Garaż **13,44 m²**

Balkon południe **12,33 m²**

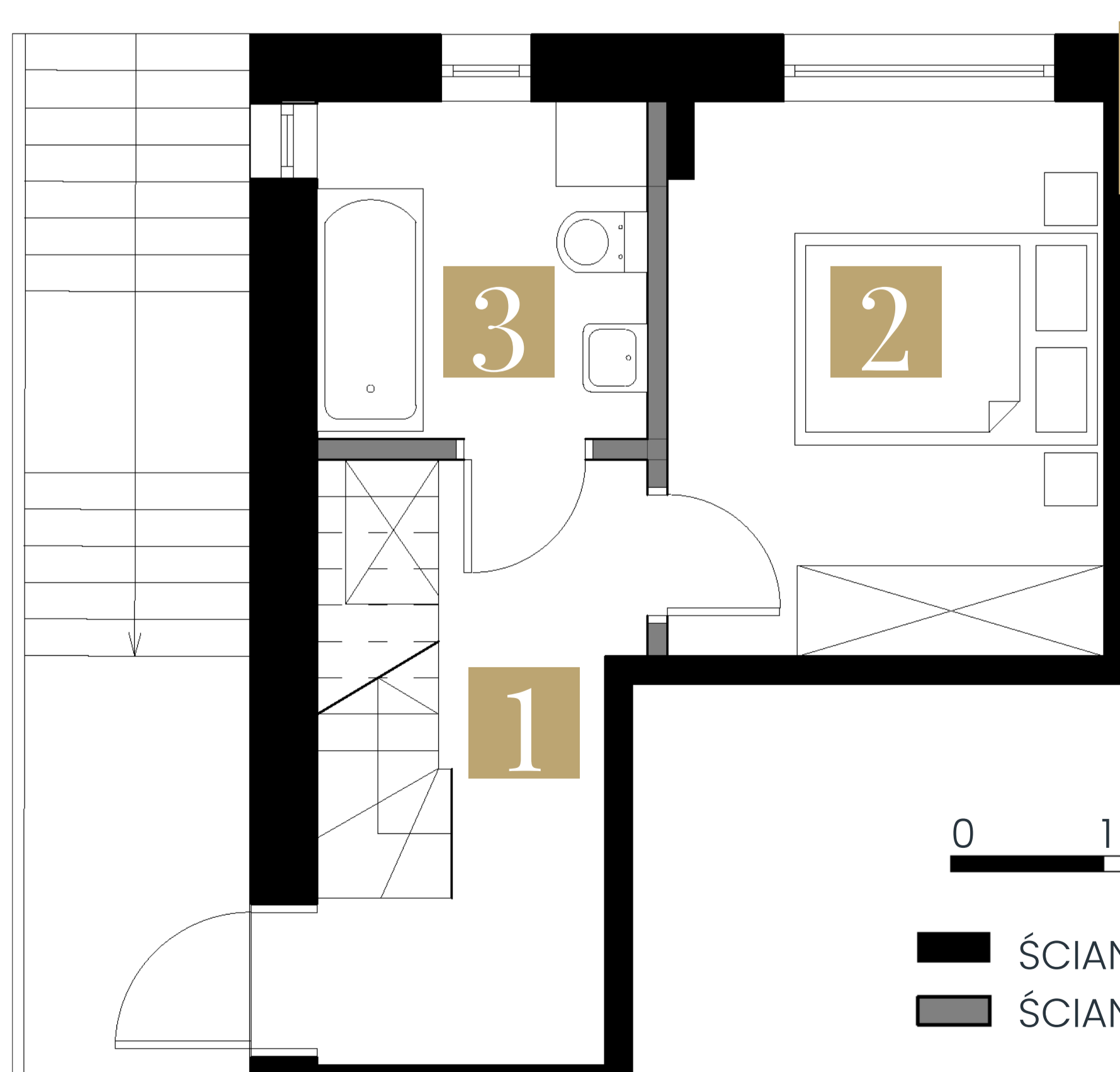
Balkon północ **7,41 m²**



2.Piętro

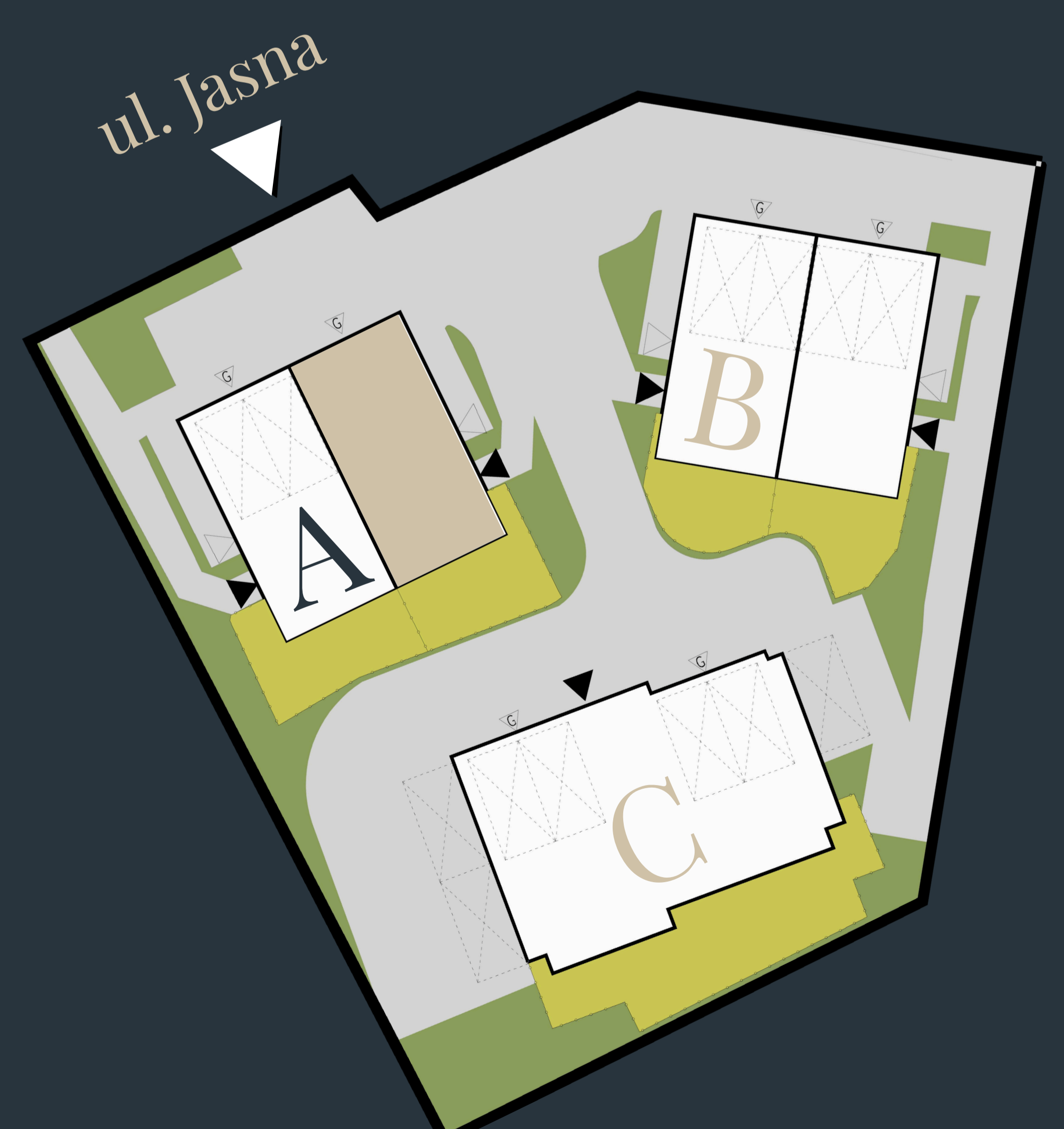


1.Piętro



0 1 2 3 4 5m

— ŚCIANA BEZ MOŻLIWOŚCI WYBURZENIA
— ŚCIANA Z MOŻLIWOŚCIĄ WYBURZENIA



84-104 Jastrzębia Góra,
ul. Jasna 21

A4

Położenie

1. Piętro / 2. Piętro

Funkcja

Lokal mieszkalny

1. Komunikacja	7,89 m ²
2. Pokój	10,19 m ²
3. Łazienka	5,20 m ²
4. Salon z aneksem	34,42 m ²
5. Pokój	12,45 m ²
6. Łazienka	2,99 m ²
7. Wyjście	3,40 m ²

Pow. użytkowa **76,54 m²**

Garaż **13,44 m²**

Balkon południe **12,33 m²**

Balkon północ **7,41 m²**

