



MARVILLE  
JASTRZĘBIA GÓRA



# Domy i Apartamenty

Jastrzębia Góra, ul. Jasna 21

B2



Powierzchnia

**76,54 m<sup>2</sup>**



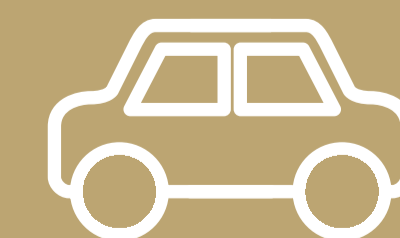
Łazienki

**2**



Pokoje

**3**



Miejsce  
parkingowe  
w garażu

84-104 Jastrzębia Góra,  
ul. Jasna 21

# B2

Położenie

**1.Piętro / 2.Piętro**

Funkcja

**Lokal mieszkalny**

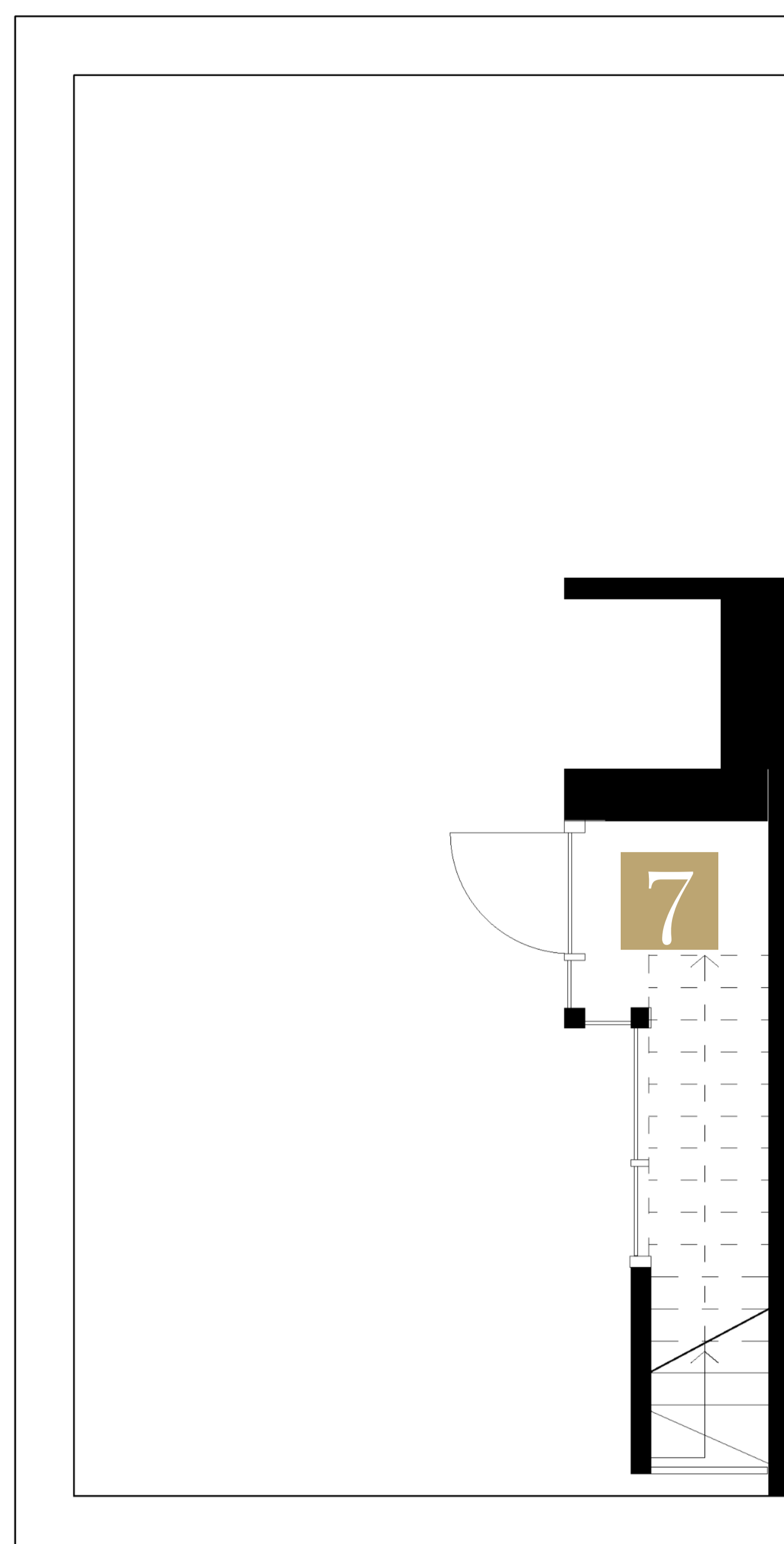
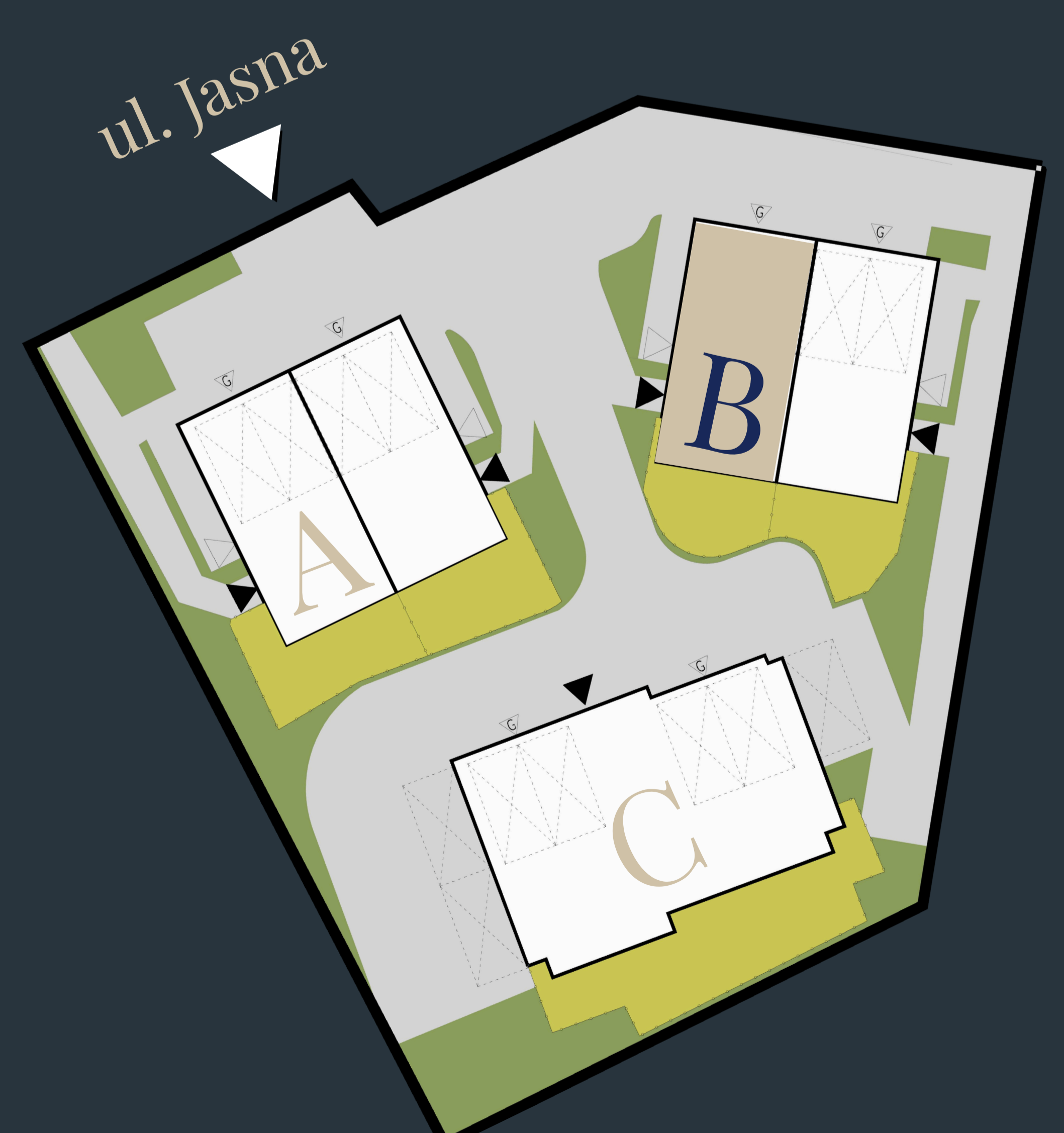
1. Komunikacja	7,89 m <sup>2</sup>
2. Sypialnia	10,19 m <sup>2</sup>
3. Łazienka	5,20 m <sup>2</sup>
4. Salon z aneksem	34,42 m <sup>2</sup>
5. Pokój	12,45 m <sup>2</sup>
6. Łazienka	2,99 m <sup>2</sup>
7. Wyjście	3,40 m <sup>2</sup>

Pow. użytkowa **76,54 m<sup>2</sup>**

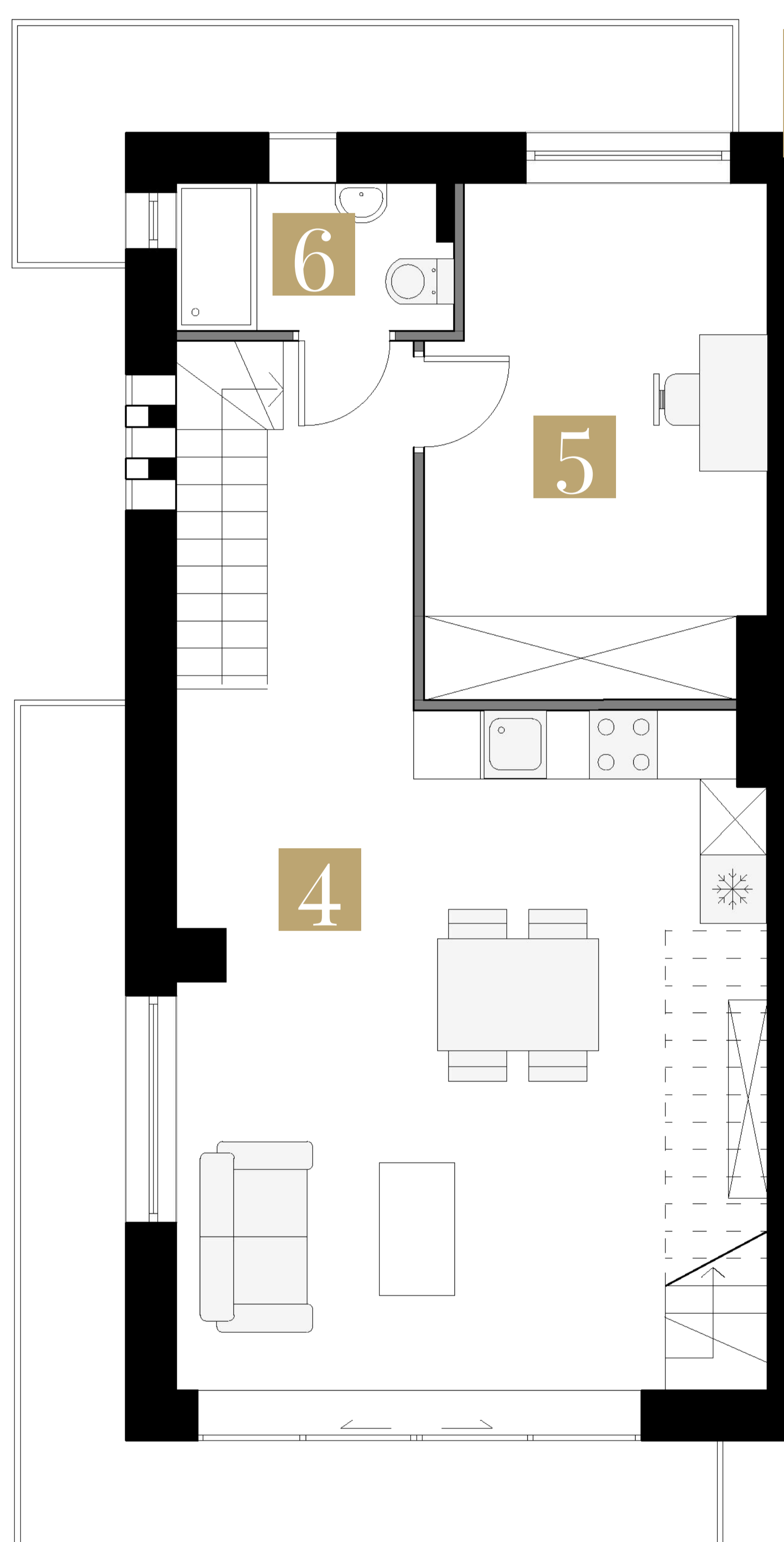
Garaż **13,44 m<sup>2</sup>**

Balkon południe **12,33 m<sup>2</sup>**

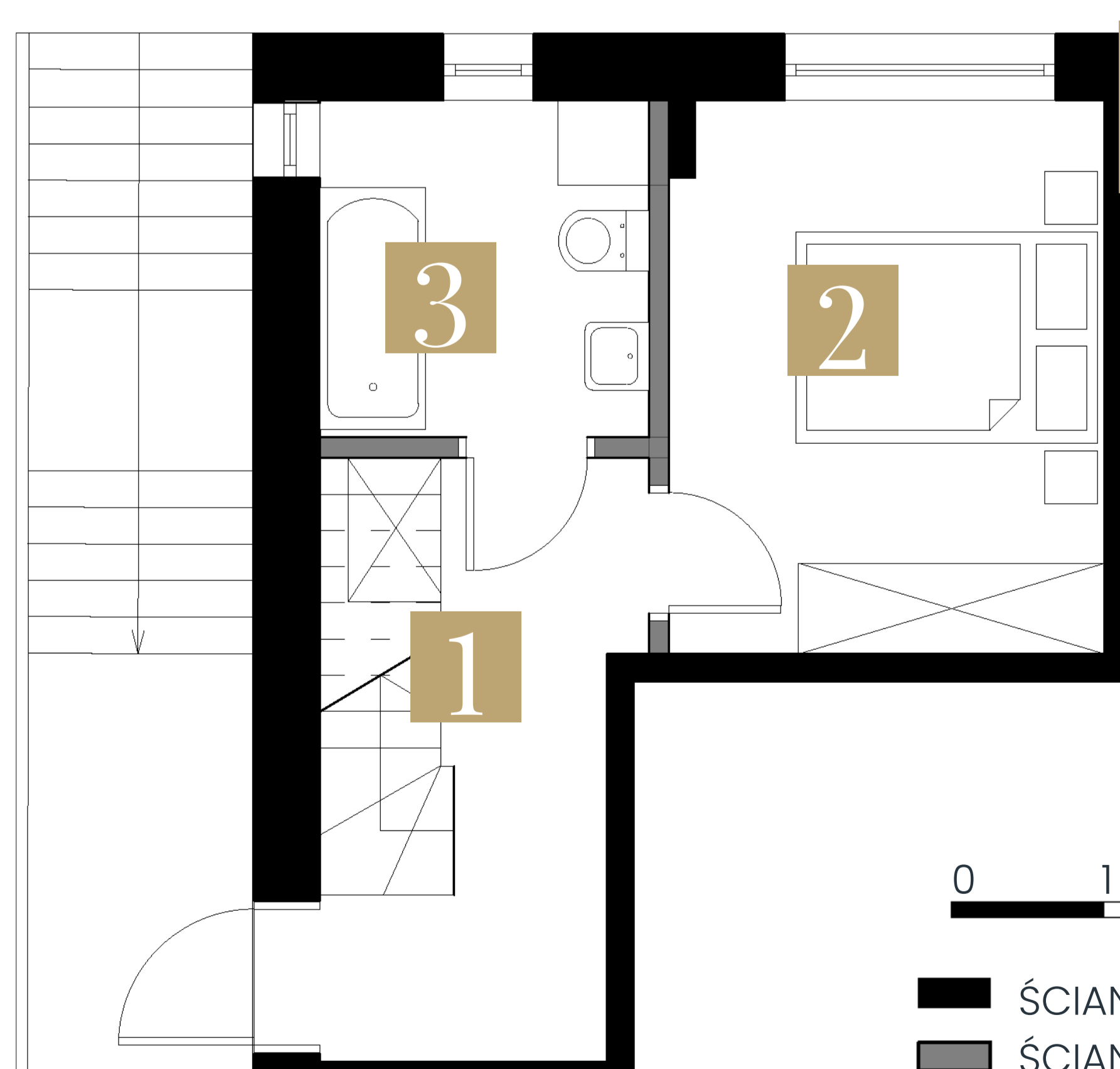
Balkon północ **7,41 m<sup>2</sup>**



2.Piętro



1.Piętro



0 1 2 3 4 5m

— ŚCIANA BEZ MOŻLIWOŚCI WYBURZENIA  
— ŚCIANA Z MOŻLIWOŚCIĄ WYBURZENIA

84-104 Jastrzębia Góra,  
ul. Jasna 21

# B2

Położenie

**1.Piętro / 2.Piętro**

Funkcja

**Lokal mieszkalny**

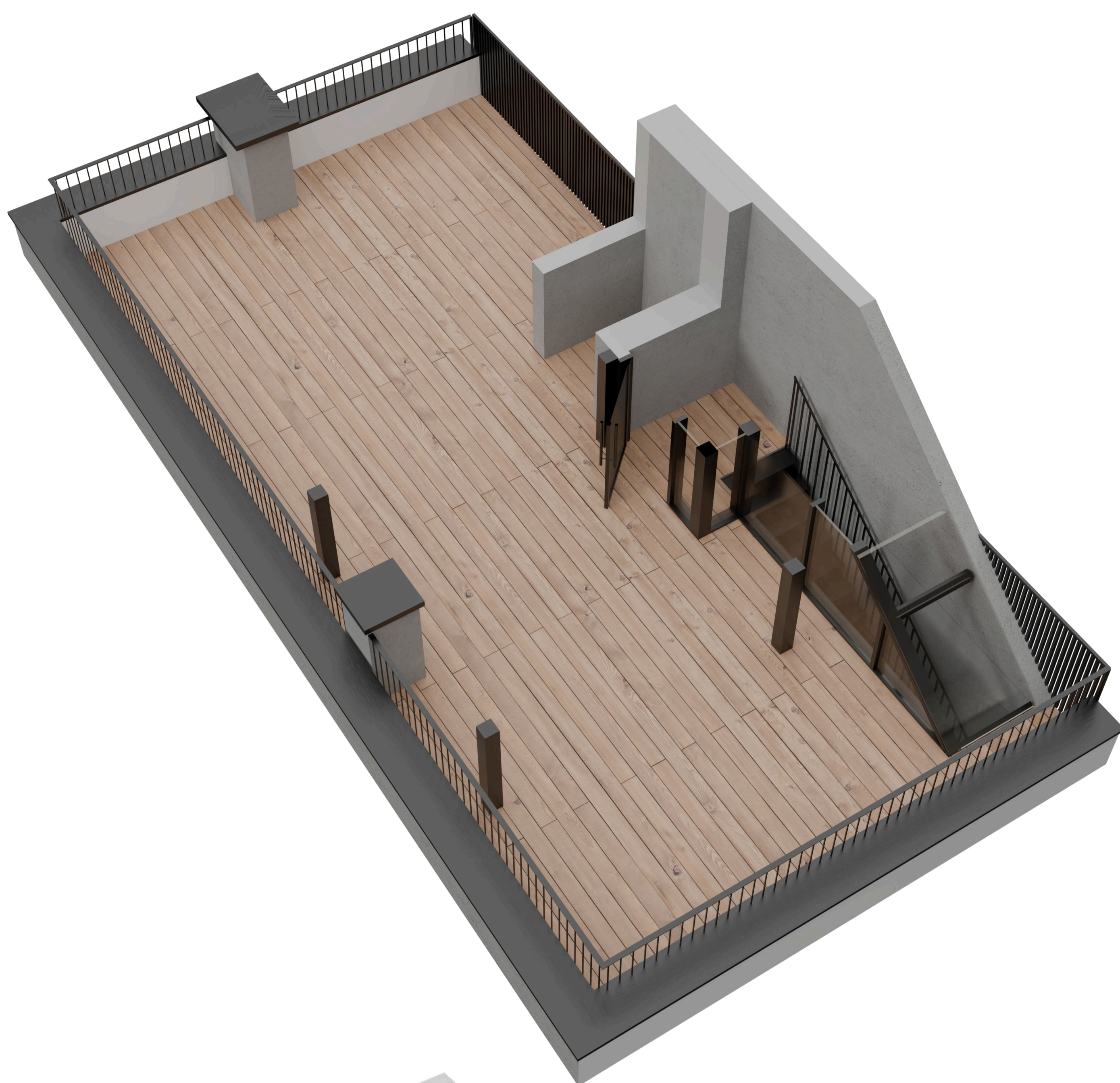
1. Komunikacja	7,89 m <sup>2</sup>
2. Sypialnia	10,19 m <sup>2</sup>
3. Łazienka	5,20 m <sup>2</sup>
4. Salon z aneksem	34,42 m <sup>2</sup>
5. Pokój	12,45 m <sup>2</sup>
6. Łazienka	2,99 m <sup>2</sup>
7. Wyjście	3,40 m <sup>2</sup>

Pow. użytkowa **76,54 m<sup>2</sup>**

Garaż **13,44 m<sup>2</sup>**

Balkon południe **12,33 m<sup>2</sup>**

Balkon północ **7,41 m<sup>2</sup>**



2.Piętro



1.Piętro

